



**Laminat Kollektion**  
***Laminate Collection***

# HDM

# Life

## Boden Floor

Der Wohnraum – Mittelpunkt unseres Lebens.  
Laminat Kollektion Life.

Freundlich gestaltete, lichtdurchflutete Räume sind wohltuend und schaffen einen positiven Eindruck von Weite und Offenheit.

„Life“ ist unsere neu aufgelegte Laminatkollektion mit attraktiven Dekoren für einen zeitgemäßen Lifestyle.

Wir sehen gute, funktionelle und hervorragende Bodenbeläge als Beginn für jeden Wohnstil. Das Life Produkt-Sortiment haben wir für individuelle Lebensarten konzipiert. Die ansprechende Bodenkollektion vermittelt visionäre Kompetenz und reizvolle Extravaganz.

*The living space – centre of our lives.  
Laminate Collection Life.*

*Welcoming rooms flooded with light create a sense of serenity and give a positive feeling of expanse and openness. „Life“ is our newly launched laminate collection with appealing designs for a contemporary lifestyle.*

*We consider solid, functional and excellent floor coverings to be the base component for every living style. We have designed the Life product range for individual lifestyles. The attractive laminate collection expresses visionary competence and charming extravagance.*

**04**

Glamour Life

**10**

Highlight Uni

**12**

Brilliant Life

**16**

Shiny Life

**20**

Rustic Life

**24**

Natural Life

**30**

Long Life

**34**

Wide Life

**38**

Fashion Life

**42**

Synchro Life

**44**

Trendy Life

**48**

Wissenswertes  
*useful information*

**50**

Dekor Übersicht  
*Decore Overview*

**52**

Linien im Vergleich  
*Lines in comparison*

**54**

ELESGO®

**56**

Zubehör  
*Accessoires*

**58**

Leisten & Bodenprofile  
*Mouldings & Flooring profiles*

**62**

Befestigungssystem  
*Fixing system*

**Inhaltsverzeichnis**  
**Contents**



Die Glamour Life vereint hochwertige Qualität mit einer einzigartigen, hochglänzenden Oberfläche. Die abgerundeten Längskanten erzeugen einen weichen und harmonischen Übergang von Diele zu Diele.

Die gerundeten Längskanten zeichnen diesen Bodentyp aus. Die soft-gerundeten Längskanten sind aus demselben Schichtstoff wie die Oberfläche. Das Design setzt sich somit übergangslos von Diele zu Diele, wie bei einer echten Holzdiele, authentisch fort. Die Fuge ist sehr robust.

*The Glamour Life combines high quality with a unique high gloss surface. The rounded long edges creates a soft and harmonious transition from plank to plank.*

*The rounded longitudinal edges distinguish this floor type. The softly rounded longitudinal edges are made of the same laminate as the surface. The design therefore continues seamlessly and authentically from floorboard to floorboard, like real timber floorboards. The join is extremely robust.*

Oberfläche Surface	Superglanz Supergloss		
Abmessungen Dimensions:		mm	inch
Länge Length:		1294	50,94
Breite Width:		185	7,28
Stärke Thickness:		8	0,31

8 Dielen = 1,92 m<sup>2</sup> 8 Pcs. = 1,92 m<sup>2</sup> / 20,67 sq ft  
 VPE = 48 Pakete Packing unit = 48 packets



Unilin-Click Rundkante Rounded edge

**Kantenschutz**  
Humidity - Protection

**EXTRA Sensitive**

**NATURAGRIP**  
Natural - feeling

**ANTISTATIC Protection**

**Glamour Life**  
**ELESGO®**



Antikweiß *Antique white*



Antikweiß *Antique white*

774701



Eiche Bernstein *Amber oak*

774712



Eiche Orient *Oriental oak*

774747



Bergkirsche *Mountain cherry*

774750



Eiche Delikat *Satin oak*

774729



Eiche Tabak *Tobacco oak*

774743



Colorado

774744



Eiche Diamant *Diamond oak*

774711



Mooreiche *Moor oak*

774728



Moselaner Walnuss Canyon mountain walnut

774775



Nostalgie Eiche Natur Nostalgic natural oak

774769



Potteiche Pott oak

774742



Rio Palisander

774721



Sommereiche Summer oak

774725



Tal Eiche Natur Valley oak nature

774767



Tal Eiche weiß Valley oak white

774768



Ulme hell Elm light

774735



Walnuss Black Walnut

774720



Wenge

774726



Moselaner Walnuss Canyon mountain walnut

## Uni für jeden Einsatz

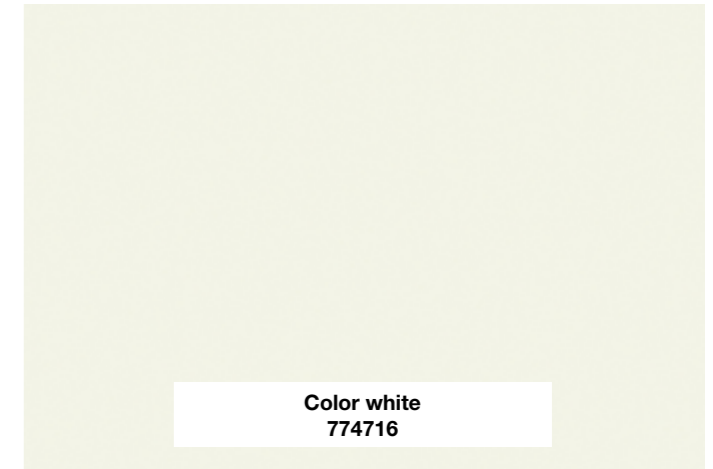
Voll und glänzend oder hell und dunkel, die Vorschläge der neun exklusiven Uni-Farben bereichern die Glamour Life Kollektion mit dem extravaganten Hochglanz in bunten Nuancen. Die Farbrange, zwischen Weißtönen über Grau bis hin zum schwarzen Laminat besteht aus Rot, Violett, Dunkelblau und Chocolate. Die äußerst strapazierfähige Elesgo Superglanz Oberfläche ist mit einer antistatischen, kratzbeständigen Nutzschrift ausgestattet.

### *Uni for every use*

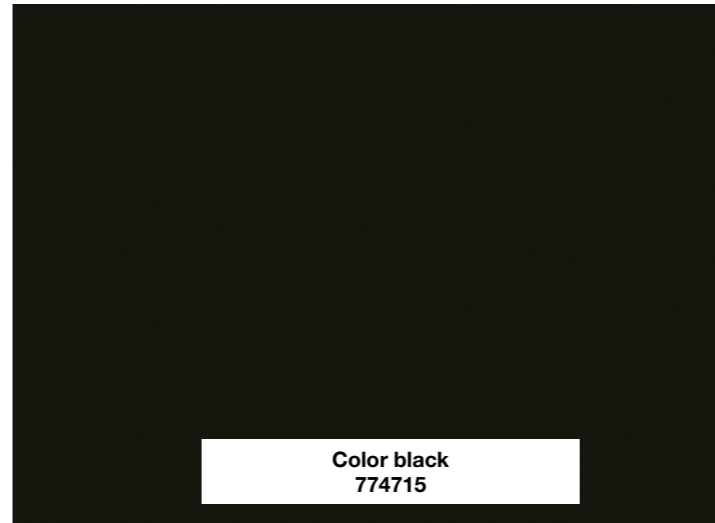
*Full and shiny or light and dark, the selection of nine exclusive Uni colours enhances the Glamour Life Collection with extravagant high gloss in colourful nuances. The colour range, from white tones to grey through to black laminate consists of red, purple, dark blue and chocolate. The extremely robust Elesgo super gloss surface has an antistatic, scratch-resistant top layer.*



Chocolate  
774703



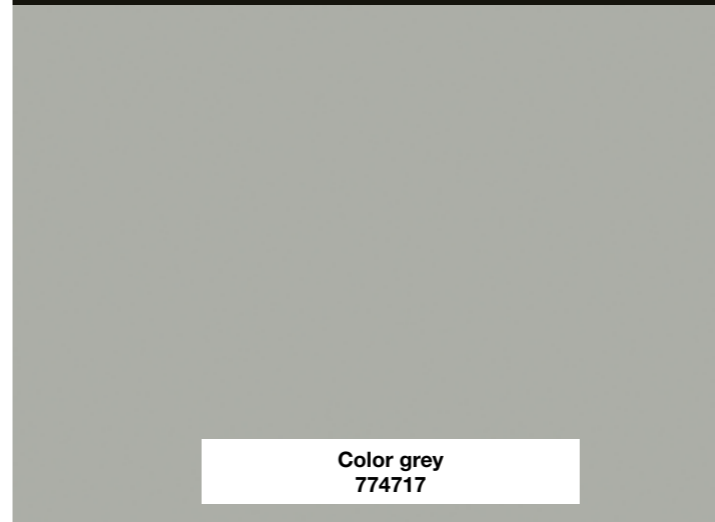
Color white  
774716



Color black  
774715



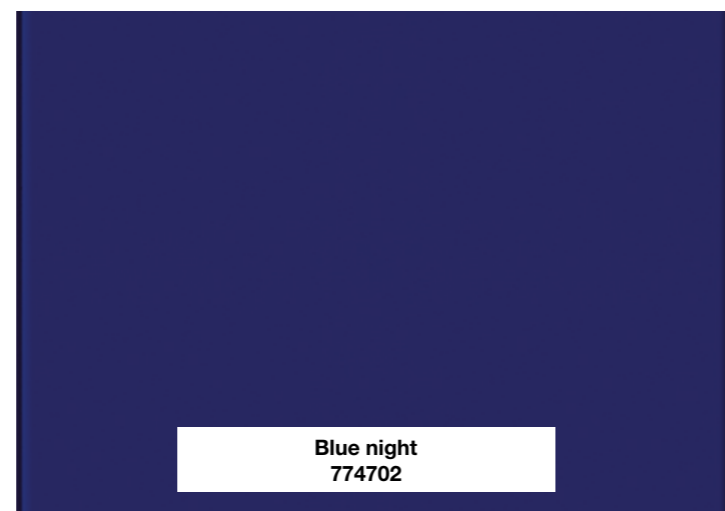
Color white Arktis  
774731



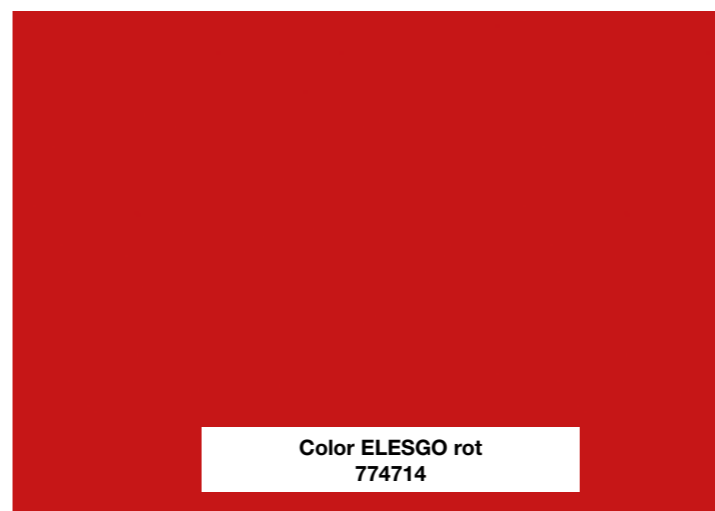
Color grey  
774717



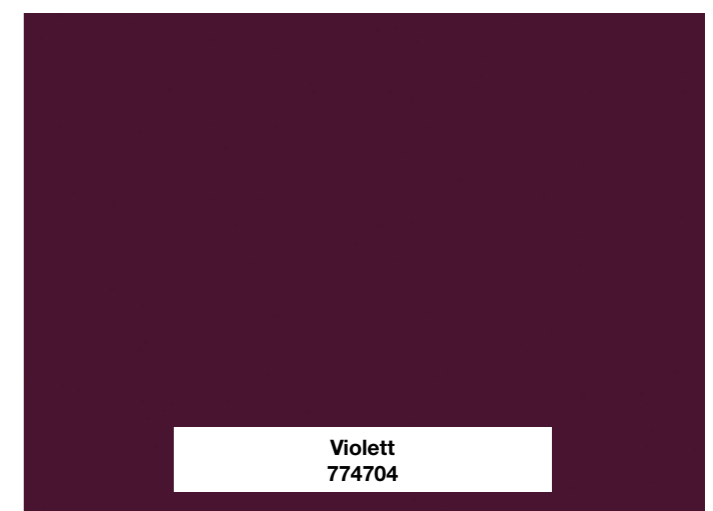
Metallic grau / Metallic grey  
774705



Blue night  
774702



Color ELESKO rot  
774714



Violett  
774704



Für die authentische Fliesenoptik steht die hochglänzende Brilliant Life-Fliese mit einer Breite von 32 cm. Der Dielencharakter wird durch die zusätzliche V-förmige Mittelfuge hervorgehoben.

Die echte V-Fuge gibt dem Boden einen natürlichen und klassischen Dielencharakter. Die farblich abgesetzte V-Fuge macht den Boden strukturiert und eindrucksvoll.

*The board with a width of 32 cm and a V-groove milled across the centre makes the Supergloss Brilliant Life the most realistic tile format in high gloss.*

*The real V-join gives the floor a natural and classic floorboard character. The V-join in contrasting colours makes the floor structured and impressive.*

Oberfläche Surface **Superglanz Supergloss**

Abmessungen Dimensions:	mm	inch
Länge Length:	1294	50,94
Breite Width:	320	12,60
Stärke Thickness:	8	0,31

6 Dielen = 2,48 m<sup>2</sup> 6 Pcs. = 2,48 m<sup>2</sup> / 26,67 sq ft  
 VPE = 36 Pakete Packing unit = 36 packets



Unilin-Click Maxi V5



**Kantenschutz**  
Humidity - Protection



**EXTRA Sensitive**



**NATURAGRIP**  
Natural - feeling



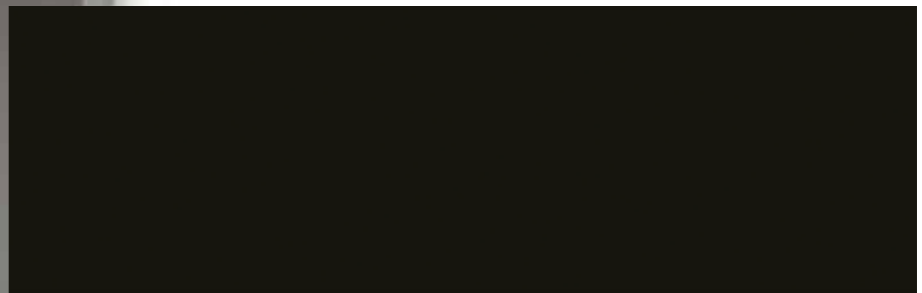
**ANTISTATIC Protection**

Brilliant Life

**ELESGO®**

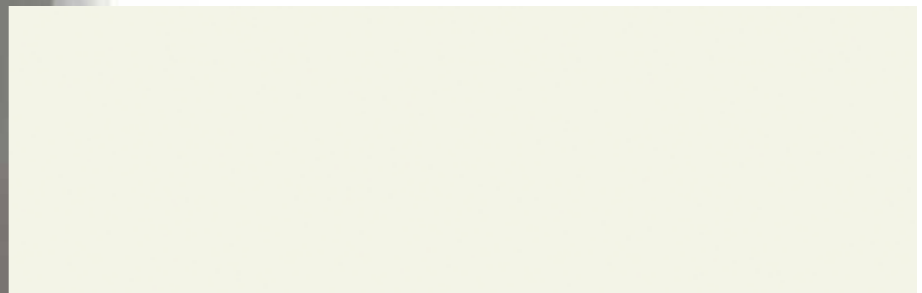


Freestone



Color black

775515



Color white

775516



Color white Arktis

775531



Freestone

775536



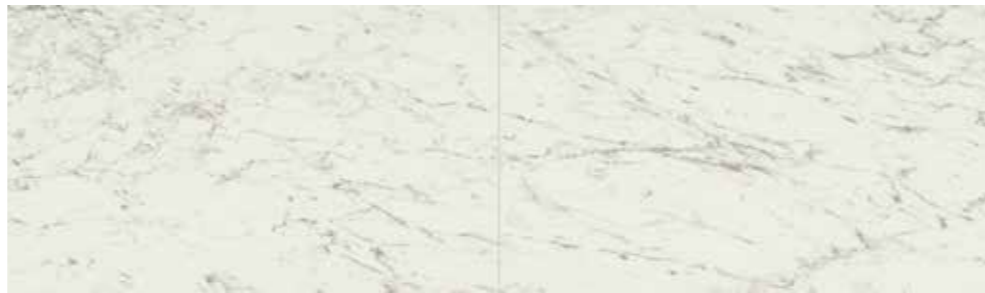
Juparana

775507



Black Pearl

775506



Carrara weiß Carrara white

775530



Salina

775561





Die klassische Glattkante im Glanz-Look bietet eine flächige und fugenlose Optik, für das gewisse Highlight. Zudem wirkt sie ruhig und gelassen auf die Raumatmosphäre.

*The classic flat edge in gloss look provides a smooth and join-free look, for that extra highlight. It also emits peace and calm to the atmosphere in the room.*

Oberfläche Surface	Superglanz Supergloss		
Abmessungen Dimensions:		mm	inch
Länge Length:		1294	50,94
Breite Width:		185	7,28
Stärke Thickness:		8	0,31

8 Dielen = 1,92 m<sup>2</sup> 8 Pcs. = 1,92 m<sup>2</sup> / 20,67 sq ft  
 VPE = 48 Pakete Packing unit = 48 packets



Unilin-Click Glattkante Flat edge

**Kantenschutz**  
Humidity - Protection

**EXTRA Sensitive**

**NATURAGRIP**  
Natural - feeling

**ANTISTATIC Protection**

Shiny Life  
**ELESGO®**



Rio Palisander



Merbau classic

774627



Nussbaum Walnut

774613



Rio Palisander

774621



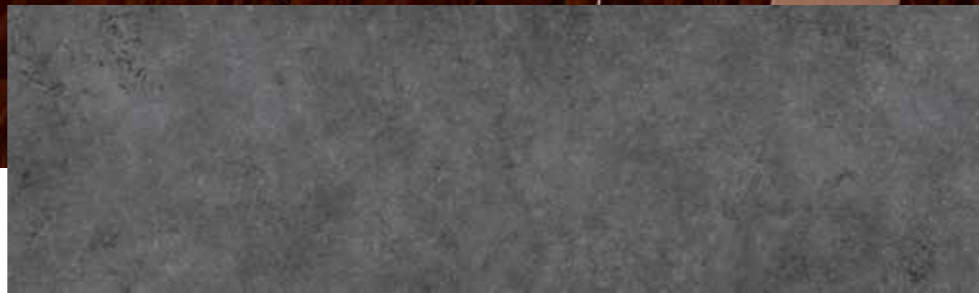
Sommereiche Summer oak

774625



Black Pearl

774606



Freestone

774636



Tal Eiche weiß Valley oak white

774668



Eiche Diamant Diamond oak

774611



Juparana

774607



Walnuss Black Walnut

774620



Die Rundkante verleiht jedem Boden ein Ambiente traditioneller Massivholzböden. Die gerundeten Längskanten geben jedem Raum etwas Großzügiges, etwas Ganzes.

Die gerundeten Längskanten zeichnen diesen Bodentyp aus. Die soft-gerundeten Längskanten sind aus demselben Schichtstoff wie die Oberfläche. Das Design setzt sich somit übergangslos von Diele zu Diele, wie bei einer echten Holzdiele, authentisch fort. Die Fuge ist sehr robust.

*The round edge gives the surface a solid wood look. The rounded long edges makes every room look spacious and complete.*

*The rounded longitudinal edges distinguish this floor type. The softly rounded longitudinal edges are made of the same laminate as the surface. The design therefore continues seamlessly and authentically from floorboard to floorboard, like real timber floorboards. The join is extremely robust.*

Oberfläche Surface

Micro Pearl

Abmessungen Dimensions:	mm	inch
Länge Length:	1184	46,61
Breite Width:	185	7,28
Stärke Thickness:	10	0,39

7 Dielen = 1,53 m<sup>2</sup> 7 Pcs. = 1,53 m<sup>2</sup> / 16,47 sq ft  
 VPE = 48 Pakete Packing unit = 48 packets



Unilin-Click Rundkante Rounded edge

**Kantenschutz**  
Humidity - Protection

**EXTRA Sensitive**

**NATURAGRIP**  
Natural - feeling

**ANTISTATIC Protection**

**Rustic Life**  
**ELESGO®**



Oxford hell Oxford light

775777



Windsor dunkel Windsor dark

775779



Windsor hell Windsor light

775778



Die optisch tiefe Holzstruktur wirkt unter der feinen Holzmaserung (Micro Pearl) natürlich und der Boden fühlt sich angenehm warm an.

*Under the fine micro pearl surface, the deep wood grain appears natural and the flooring feels comfortably warm.*

Windsor dunkel Windsor dark



Durchgängig schön, robust und einmalig. Die Natural Life Diele ist eine technologische Raffinesse, die nicht nur durch ihre harmonische Optik besticht, sondern auch fühlbar warm und angenehm ist.

Die direkt beschichteten Rundfasen an den Längskanten zeichnen diesen Bodentyp aus. Die Rundfaser an den Längskanten ist aus demselben Schichtstoff wie die Oberfläche. Das Design setzt sich somit übergangslos von Diele zu Diele authentisch fort. Die Fuge ist daher sehr robust und strapazierfähig.

*Universally beautiful, robust and unique. The Natural Life flooring is a technological refinement that captivates one not only by its looks, but also by the warm and comfortable feeling.*

*The directly coated round bevels on the longitudinal edges distinguish this floor type. The round bevel on the longitudinal edges is made of the same laminate as the surface. The design therefore continues seamlessly and authentically from floorboard to floorboard. Making the join extremely robust and durable.*

Oberfläche Surface	Wood Texture	
Abmessungen Dimensions:	mm	inch
Länge Length:	1294	50,94
Breite Width:	185	7,28
Stärke Thickness:	8	0,31

8 Dielen = 1,92 m<sup>2</sup> 8 Pcs. = 1,92 m<sup>2</sup> / 20,67 sq ft  
 VPE = 48 Pakete Packing unit = 48 packets



Unilin-Click Rundfaser Rounded Bevel

**Kantenschutz**  
Humidity - Protection

**EXTRA Sensitive**

**NATURAGRIP**  
Natural - feeling

**ANTISTATIC Protection**

Natural Life  
**ELESGO®**



Antikweiß *Antique white*

775601



Eiche Bernstein *Amber oak*

775612



Eiche Mammut *Mammoth oak*

775608



Deutsche Eiche *German oak*

775659



Eiche Delikat *Satin oak*

775629



Eiche Orient *Oriental oak*

775647



Eiche Barolo *Barolo oak*

775609



Eiche Diamant *Diamond oak*

775611



Kastanie *Chestnut*

775655



Eiche Diamant *Diamond oak*



Traubeneiche *Sessile oak*



Merbau Landhausdielen *Plateau Merbau*

775674



Nostalgie Eiche Natur *Nostalgic natural oak*

775669



Tal Eiche weiß *valley oak white*

775668



Moselaner Walnuss *Canyon mountain walnut*

775675



Pinie Antik *Antique Pinie*

775632



Traubeneiche *Sessile oak*

775673



Nostalgie Eiche grau *Nostalgic grey oak*

775670



Sommereiche *Summer oak*

775625



Vintage weiß *Vintage white*

775671



Die Dekorfarben dieser Kollektion reichen von natürlich weiß bis hin zur warmen Kastanie, dabei ist sie warm und fühlbar angenehm. Die Long Life Kollektion wird als V-Fuge angeboten.

Die echte V-Fuge gibt dem Boden einen natürlichen und klassischen Dielencharakter. Die farblich abgesetzte V-Fuge macht den Boden strukturiert und eindrucksvoll.

*The decorative colours in this collection range from natural white to warm chestnut; it is always warm and tangibly comfortable. The Long Life Collection is available as a V-join.*

*The real V-join gives the floor a natural and classic floorboard character. The V-join in contrasting colours makes the floor structured and impressive.*

Oberfläche Surface

Wood Texture

Abmessungen Dimensions:	mm	inch
Länge Length:	2386	93,94
Breite Width:	236	9,29
Stärke Thickness:	10	0,39

3 Dielen = 1,69 m<sup>2</sup> 3 Pcs. = 1,69 m<sup>2</sup> / 18,19 sq ft  
 VPE = 48 Pakete Packing unit = 48 packets



Unilin-Click Maxi V4 Langdiele Long Format

**Kantenschutz**  
Humidity - Protection

**EXTRA Sensitive**

**NATURAGRIP**  
Natural - feeling

**ANTISTATIC Protection**

Long Life

ELESGO®





Eiche Bernstein *Amber oak*

775912



Eiche Mammut *Mammoth oak*

775908



Kastanie *Chestnut*

775955



Eiche Delikat *Satin oak*

775929



Eiche Nordic *Nordic oak*

775934



Merbau Landhausdiele *Plateau Merbau*

775974



Eiche Diamant *Diamond oak*

775911



Eiche Orient *Oriental oak*

775947



Moselaner Walnuss *Canyon mountain walnut*

775975



Kastanie *Chestnut*



Pinie Antik *Antique Pinie*

775932



Tal Eiche Natur *Valley oak nature*

775967



Tal Eiche weiß *Valley oak white*

775968



Wird auch wie die Long Life als V-Fuge angeboten und besticht zudem mit der unglaublichen Länge. Die umlaufende V-Fuge lässt die extra lange Variante strukturiert und eindrucksvoll wirken.

Die echte V-Fuge gibt dem Boden einen natürlichen und klassischen Dielencharakter. Die farblich abgesetzte V-Fuge macht den Boden strukturiert und eindrucksvoll.

*It is also available as a V-join, like the Long Life, and boasts the additional feature of incredibly long boards. The circumferential V-join makes the extra-long version appear structured and impressive.*

*The real V-join gives the floor a natural and classic floorboard character. The V-join in contrasting colours makes the floor structured and impressive.*

Oberfläche Surface

Wood Texture

Abmessungen Dimensions:	mm	inch
Länge Length:	1184	46,61
Breite Width:	236	9,29
Stärke Thickness:	10	0,39

6 Dielen = 1,68 m<sup>2</sup> 6 Pcs. = 1,68 m<sup>2</sup> / 18,08 sq ft  
 VPE = 48 Pakete Packing unit = 48 packets



Unilin-Click Maxi V4

**Kantenschutz**  
Humidity - Protection

**EXTRA Sensitive**

**NATURAGRIP**  
Natural - feeling

**ANTISTATIC Protection**

Wide Life  
**ELESGO®**



Eiche Bernstein *Amber oak*

776412



Eiche Delikat *Satin oak*

776429



Eiche Diamant *Diamond oak*

776411



Eiche Mammut *Mammoth oak*

776408



Eiche Nordic *Nordic oak*

776434



Eiche Orient *Oriental oak*

776447



Kastanie *Chestnut*

776455



Merbau Landhausdielen  
*Plateau Merbau*

776474



Moselaner Walnuss  
*Canyon mountain walnut*

776475



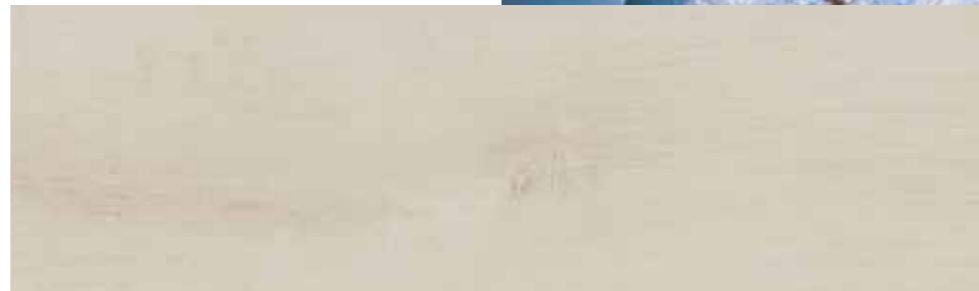
Pinie Antik *Antique Pine*

776432



Tal Eiche Natur *Valley oak nature*

776467



Tal Eiche weiß *Valley oak white*

776468



Wide Life

Pinie Antik *Antique Pine*



Für die authentische und stets moderne Fliesenoptik steht die Fashion Life - Fliese mit einer Breite von 32 cm. Der Dielencharakter wird durch die zusätzliche V-förmige Mittelfuge hervorgehoben.

Die echte V-Fuge gibt dem Boden einen natürlichen und klassischen Dielencharakter. Die farblich abgesetzte V-Fuge macht den Boden strukturiert und eindrucksvoll.

*The board with a width of 32 cm and a V-groove milled across the centre makes the Supergloss Maxi V5 the most realistic tile format in high gloss.*

*The real V-join gives the floor a natural and classic floorboard character. The V-join in contrasting colours makes the floor structured and impressive.*

Oberfläche Surface	Double Finish	
<b>Abmessungen Dimensions:</b>	mm	inch
Länge Length:	1294	50,94
Breite Width:	320	12,60
Stärke Thickness:	8	0,31

6 Dielen = 2,48 m<sup>2</sup> 6 Pcs. = 2,48 m<sup>2</sup> / 26,67 sq ft  
 VPE = 36 Pakete Packing unit = 36 packets



Unilin-Click Maxi V5

**Kantenschutz**  
Humidity - Protection

**EXTRA Sensitive**

**NATURAGRIP**  
Natural - feeling

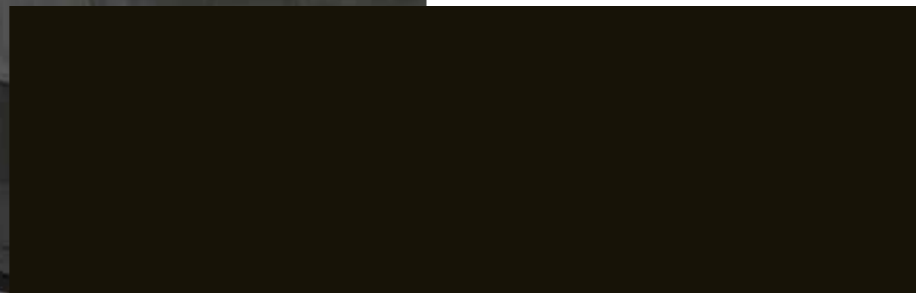
**ANTISTATIC Protection**

Fashion Life

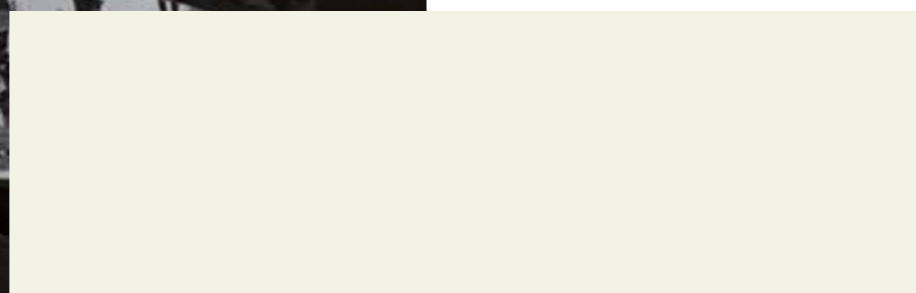
ELESGO®



Black Pearl 775806



Color black 775815



Color white 775816



Freestone 775836



Konkret 775838



Kupfer Copper 775865



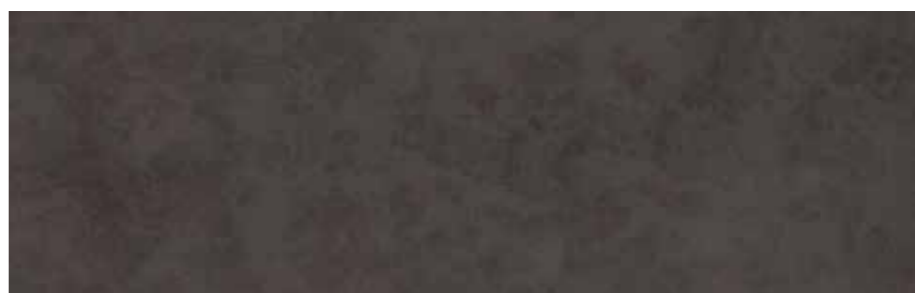
Salina 775861



Sandstein Limestone 775863



Schiefer Slate 775864



Rembrandt 775862



Vulcano 775860

Oberfläche Surface	Synchronpore	
Abmessungen Dimensions:	mm	inch
Länge Length:	1286	50,63
Breite Width:	194	7,64
Stärke Thickness:	8	0,31

8 Dielen = 2,00 m<sup>2</sup> 8 Pcs. = 2,00 m<sup>2</sup> / 21,53 sq ft  
 VPE = 48 Pakete Packing unit = 48 packets



Fold down System V4

Oberfläche Surface	Synchronpore	
Abmessungen Dimensions:	mm	inch
Länge Length:	1286	50,63
Breite Width:	160	6,3
Stärke Thickness:	8	0,31

10 Dielen = 2,06 m<sup>2</sup> 10 Pcs. = 2,06 m<sup>2</sup> / 22,17 sq ft  
 VPE = 50 Pakete Packing unit = 50 packets



Fold down System V4



Bayern Bavaria

785003



Saarland

785005



Hessen Hesse

785001



Holstein

785006



Westfalen Westphalia

785002



Pfalz Palatinate

785004



Westfalen Westphalia

Synchro Life

Abmessungen <i>Dimensions:</i>	mm	inch
Länge <i>Length:</i>	1380	54,33
Breite <i>Width:</i>	193	7,6
Stärke <i>Thickness:</i>	8	0,31

8 Dielen = 2,13 m<sup>2</sup> 8 Pcs. = 2,13 m<sup>2</sup> / 22,93 sq ft  
 VPE = 56 Pakete Packing unit = 56 packets



5G-System V4



Berlin

782004



Dresden

782005



Essen

782007



Frankfurt

782008



Leipzig

782001



Hamburg

782003



München *Munich*

782006



Köln *Cologne*

782002



Essen



Trendy Life





**Kantenschutz** Alle Seitenkanten der Dielen sind mit einer zusätzlichen Spezialbeschichtung versehen. Diese Beschichtung dient als zusätzlicher Schutz für die Kanten gegen eventuell eindringendes Wasser.

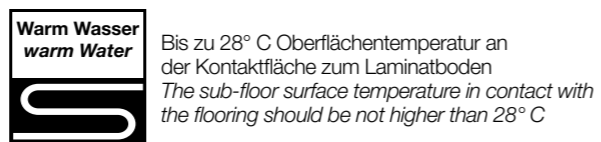
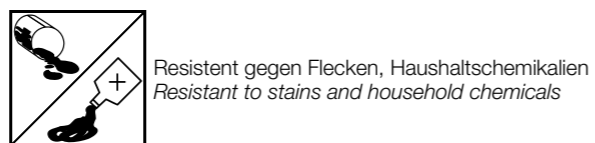
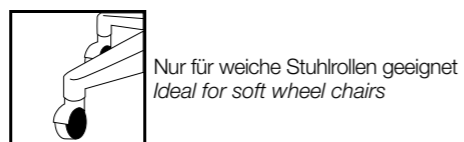
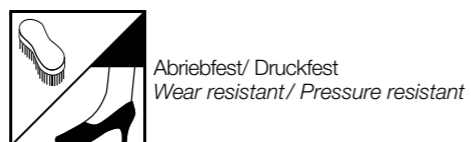
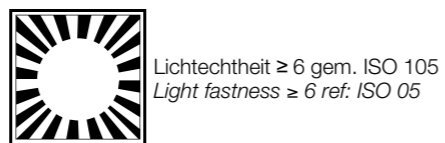
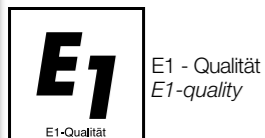
All four element edges are treated with a special coating. This coating, is an adding edge protection against water penetration.

**Naturagrip** Ein angenehmes Laufgefühl ist wichtig für eine wohnliche Atmosphäre. Der Boden erscheint angenehm fußwarm und hat keinen Plastiktouch.

A pleasant walking experience is important for a comfortable atmosphere. Pleasantly warm with no plastic feel.

**Antistatic** Die Verwendung von speziellen Rohstoffen sorgen dafür, dass der Boden diese besondere Ausstattung aufweisen kann. Untersuchungen und Gutachten belegen die antistatischen Eigenschaften und geben so zusätzliche Sicherheit.

Antistatic and antibacterial. The use of special raw materials ensures that the floors have these special features. Experimentation and tests confirm the antistatic properties of ELESKO® floor and provide additional security.



Um sich die Laminatdielen mit z. B. der edlen Hochglanz-Oberfläche aus der Life Bodenkollektion ins heimische Wohnzimmer zu holen, benötigt man keine Handwerker. Das spezielle Unilin-Click-Verfahren ermöglicht eine schnelle und einfache Montage. So können auch ungeübte Heimwerker diese Arbeit mit einigen wenigen Tricks und ohne Spezialwerkzeug erledigen. Vor der Verlegung des Bodens ist darauf zu achten, dass der Untergrund sauber, plan und trocken ist. Die Auslegung einer Folie (Dampfbremse) dient als Feuchtigkeitssperre. Die Dielen lassen sich kinderleicht wie ein Puzzle zusammen stecken und rasten beim Absenken, fast wie von selbst, ineinander ein. Diese Click-Mechanik spart bis zu 50 Prozent Zeit gegenüber herkömmlichen Verlegearten. Nach getaner Arbeit ist der Boden sofort begehbar. Zudem lässt er sich dank der leimlosen Montage wiederverwenden und jederzeit austauschen.

You do not need a tradesman to fit our laminate floorboards, such as e.g. the classic high-gloss surface from the Life Floor Collection, in your living room. The special Unilin click procedure ensures quick and simple assembly. Even inexperienced do-it-yourself enthusiasts can fit the boards with a few tricks and without any specific tools. Before laying the floor, care should be taken to ensure that the ground underneath is clean, level and dry. A foil is laid down to lock in any moisture (steam barrier). The boards can be easily interlocked like a jigsaw puzzle and click together when lowered, almost by themselves. This click system saves up to 50 percent of your time compared to conventional laying methods. When the boards have been laid, the floor can be walked on immediately. The boards can also be used again and exchanged at any time thanks to the fact that this assembly system works without adhesives.

**Nutzungsklasse 32**  
**Classification 32**

für Wohnbereiche mit intensiver Nutzung  
for residential use with heavy foot traffic

für gewerbliche Bereiche mit mittlerer Nutzung  
for commercial use with medium foot traffic

Qualitätsmanagement ISO 9001:2008  
Regelmäßige freiwillige Überwachung

DER BLAUE ENGEL  
weil emissionsarm  
schützt UMWELT und GESUNDHEIT  
Emissionsprüfung Umweltzeichen  
Emission testing environmental certificate

Made in Germany

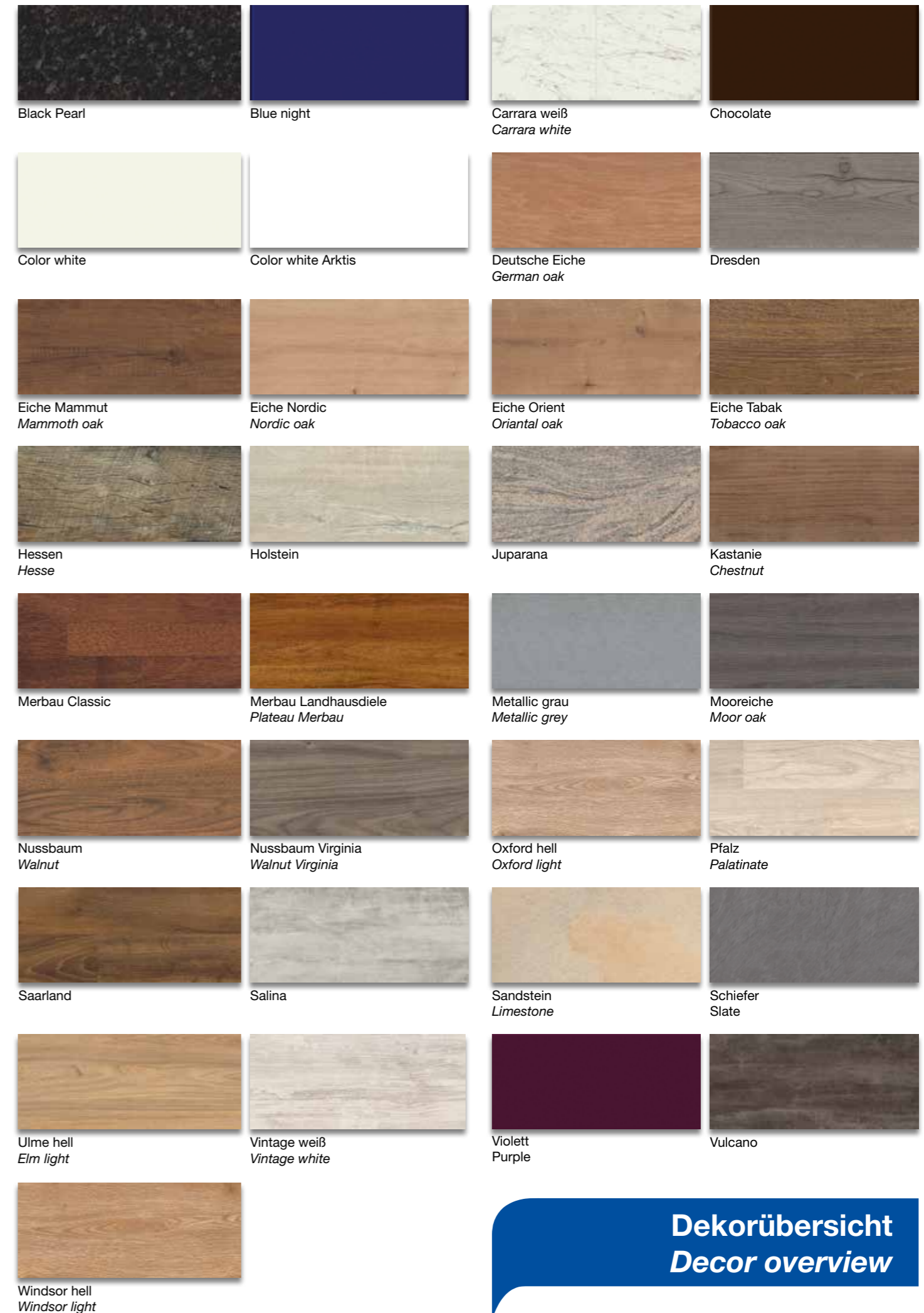
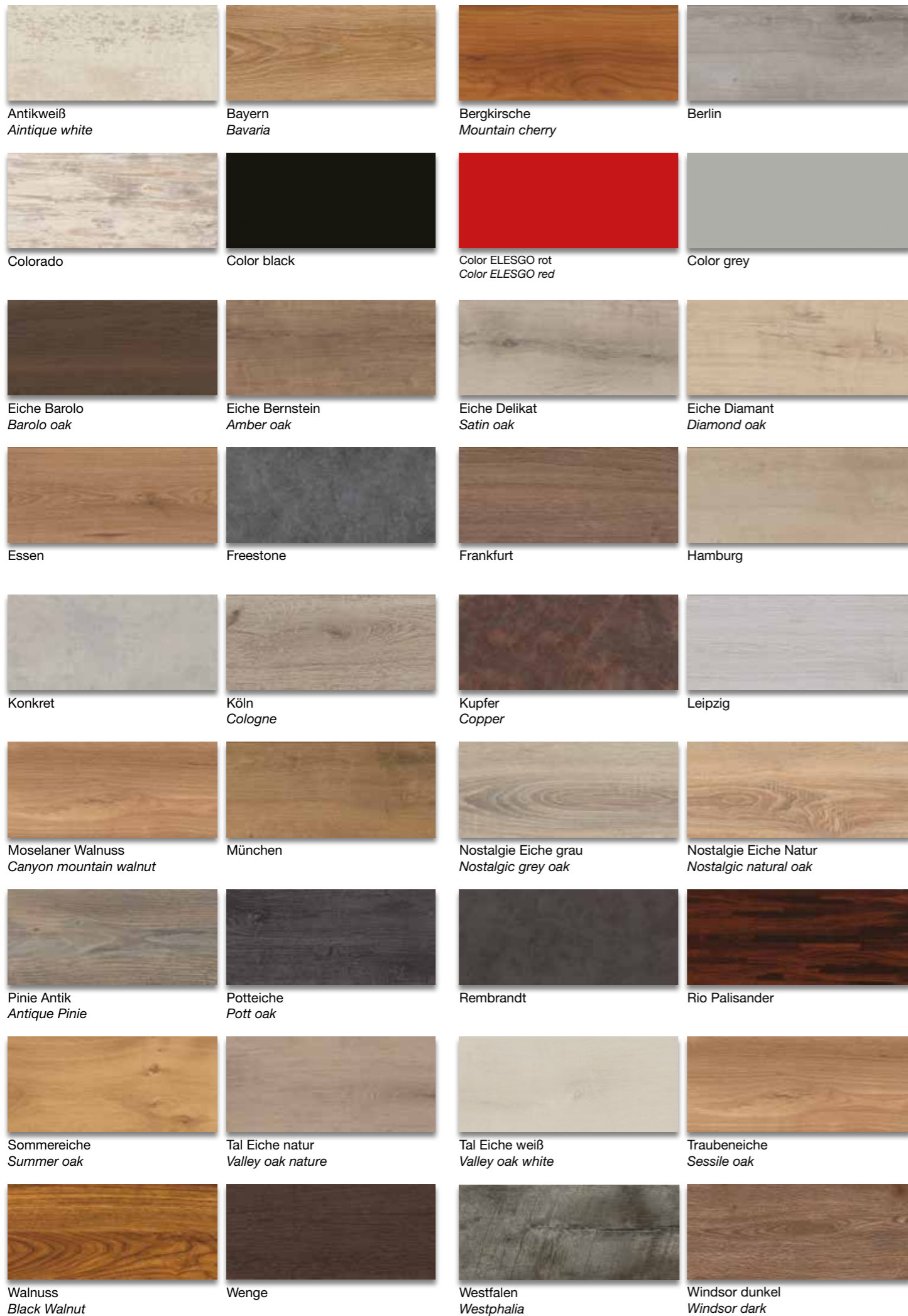
CE  
0197 [EU] Nr. 305/2011  
DOP: HDM\_EL\_0017  
DIN EN 14041:2004/AC2006

HDM GmbH  
Am Schürmannshütt 23  
47441 Moers  
www.hdm-gmbh.com  
NB: 0766

Laminatfußboden (DE),  
Laminate flooring (GB),  
Ламинированный пол (RU)

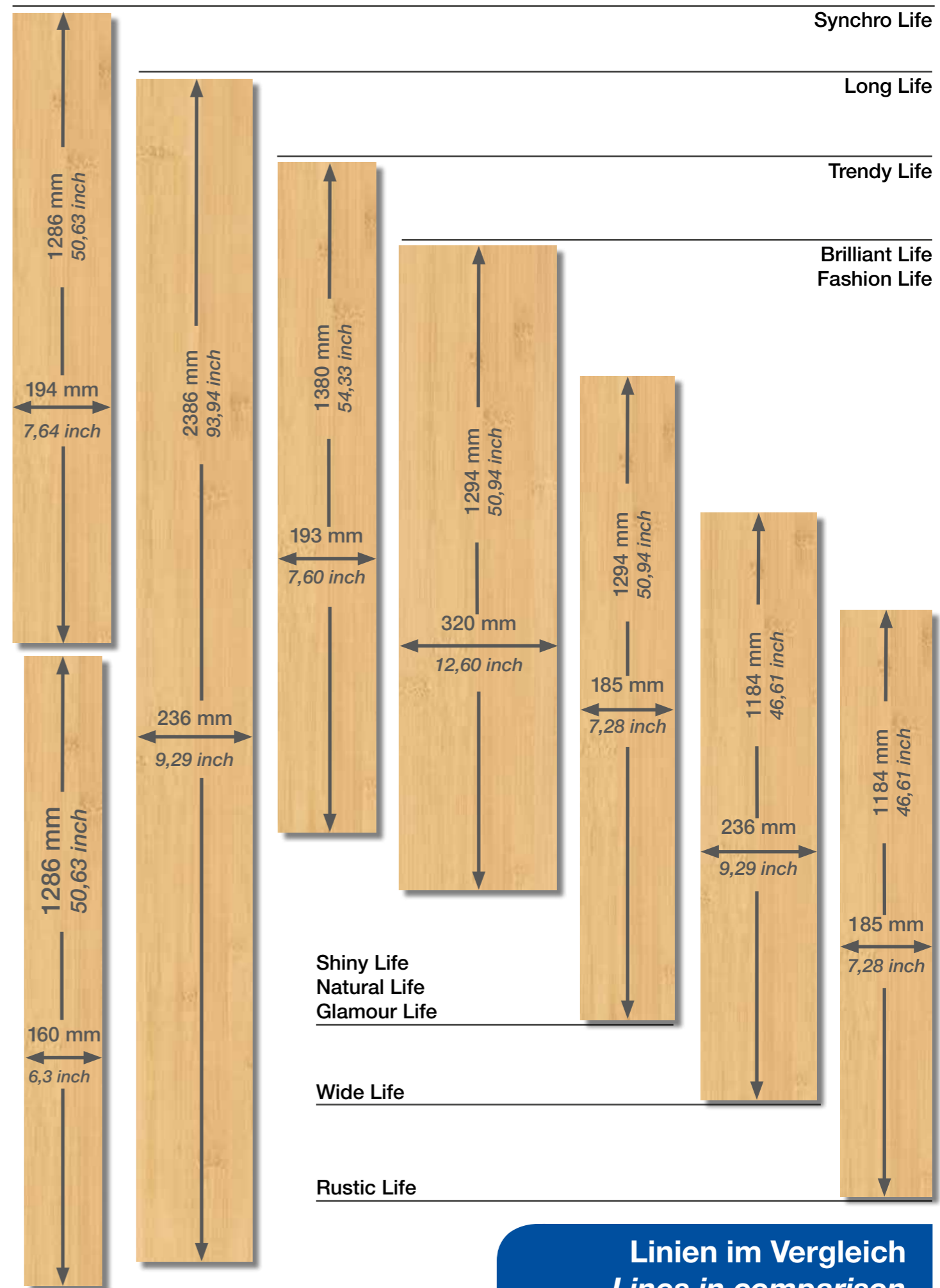
Zur Nutzung als Bodenbelag in Gebäuden (DE)  
To be used as floor covering within buildings (GB)  
Для использования в качестве напольного покрытия в зданиях (RU)

**Wissenswertes**  
**Useful information**



**Dekorübersicht**  
**Decor overview**

		<b>Abmessungen</b> Länge x Breite x Stärke (Paketinhalt) <i>Available dimensions</i> Length x Width x Thickness (Contents)	<b>Profil Profile</b>	<b>Oberfläche</b> <i>Surfaces</i>
Glamour Life		8x 1294 x 185 x 8 mm = 1,92 m <sup>2</sup> 50,94 x 7,28 x 0,31 inch = 20,67 sq ft	 Fugenoptik Rundkante Cross section of the Round edge	Superglanz Supergloss
Brilliant Life		6x 1294 x 320 x 8 mm = 2,48 m <sup>2</sup> 50,94 x 12,60 x 0,31 inch = 26,70 sq ft	 Fugenoptik V-Fuge Cross section of the V-grooves	Superglanz Supergloss
Shiny Life		8x 1294 x 185 x 8 mm = 1,92 m <sup>2</sup> 50,94 x 7,28 x 0,31 inch = 20,67 sq ft	 Fugenoptik Glattkante Cross section of the Flat edge	Superglanz Supergloss
Rustic Life		7x 1184 x 185 x 10 mm = 1,53 m <sup>2</sup> 46,61 x 7,28 x 0,39 inch = 16,47 sq ft	 Fugenoptik Rundkante Cross section of the Round edge	Micro Pearl
Natural Life		8x 1294 x 185 x 8 mm = 1,92 m <sup>2</sup> 50,94 x 7,28 x 0,31 inch = 20,67 sq ft	 Fugenoptik Rundfase Cross section of the Rounded bevel	Wood Texture
Long Life		3x 2386 x 236 x 10 mm = 1,69 m <sup>2</sup> 93,94 x 9,29 x 0,39 inch = 18,19 sq ft	 Fugenoptik V-Fuge Cross section of the V-grooves	Wood Texture
Wide Life		6x 1184 x 236 x 10 mm = 1,68 m <sup>2</sup> 46,61 x 9,29 x 0,39 inch = 18,08 sq ft	 Fugenoptik V-Fuge Cross section of the V-grooves	Wood Texture
Fashion Life		6x 1294 x 320 x 8 mm = 2,48 m <sup>2</sup> 50,94 x 12,60 x 0,31 inch = 26,70 sq ft	 Fugenoptik V-Fuge Cross section of the V-grooves	Double Finish
Synchro Life		8x 1286 x 194 x 8 mm = 2,00 m <sup>2</sup> 50,63 x 7,64 x 0,31 inch = 21,53 sq ft 10x 1286 x 160 x 8 mm = 2,06 m <sup>2</sup> 50,63 x 6,3 x 0,31 inch = 22,17 sq ft	 Fugenoptik V-Fuge Cross section of the V-grooves	Synchronpore
Trendy Life		8x 1380 x 193 x 8 mm = 2,13 m <sup>2</sup> 54,33 x 7,6 x 0,31 inch = 22,93 sq ft	 Fugenoptik V-Fuge Cross section of the V-grooves	



**Linien im Vergleich**  
*Lines in comparison*

**Haptik Haptic**  
sehr warm very warm

**Chemikalien-  
beständigkeit**  
**Chemical stability**  
sehr hoch very high

**Kratzfestigkeit**  
**Scratch resistance**  
extrem hoch  
extremely high

**Microkratz-  
festigkeit Micro**  
**scratch resistance**  
extrem hoch  
extremely high

**Glanzgrad**  
**Gloss grade**  
alle Glanzgrade  
all gloss levels

**UV-Beständigkeit**  
**UV stability**  
extrem hoch extremely  
high

**Sprödigkeit**  
**Brittleness**  
nicht vorhanden non  
existant

**Vernetzung**  
**Interlacing**  
absolut vollständig  
absolutely complete

**ELESGO®**

Bei der **ELESGO®**-Technologie werden die verwendeten Dekorträger zunächst imprägniert. Direkt anschließend und ohne Zwischenhärtung oder -trocknung erfolgt ein mehrschichtiger Aufbau strahlenhärtender Acrylharze. Diese sind absolut lösungsmittelfrei.

Auf die oberste Lackschicht wird eine strukturgebende Folie (Releasefolie) aufgelegt und durch die exakte Dosierung der Elektronenstrahlung werden sowohl die Beschichtungen als auch die Imprägnierung ohne Verwendung von Druck und Temperatur ausgehärtet. Durch den Einsatz verschiedener Strukturgeber können unterschiedliche Glanzgrade von stumpfmatt bis hochglänzend sowie verschiedene dreidimensionale Strukturen erstellt werden. Durch die vollständige Vernetzung werden geschlossene Oberflächenstrukturen erreicht, die sich neben überragenden Kratzfestigkeiten auch durch ausgezeichnete Wasser- und Chemikalienbeständigkeit auszeichnen. Der Boden ist strapazierfähig, umweltfreundlich und sehr pflegeleicht.

Mit Hilfe von Acrylharzen werden auch die kleinsten Nuancen der verwendeten Dekordrucke wiedergegeben. Diese vor allem im Hochglanzbereich brillante Optik der Wiedergabe ist einmalig. Aber auch die Haptik, das Gefühl bei der Berührung der Oberflächen, ist eine Besonderheit.

Bedingt durch die geringe Wärmeleitfähigkeit der eingesetzten Acrylharze fühlen sich die Oberflächen warm und griffsympathisch an.

*ELESGO technology means: Papers used (decor papers or print base papers) are first of all impregnated. Immediately after impregnation and without intermediate curing or drying, a multi-layer coating of electron beam-curing acrylate resins is applied. These are absolutely free from solvents.*

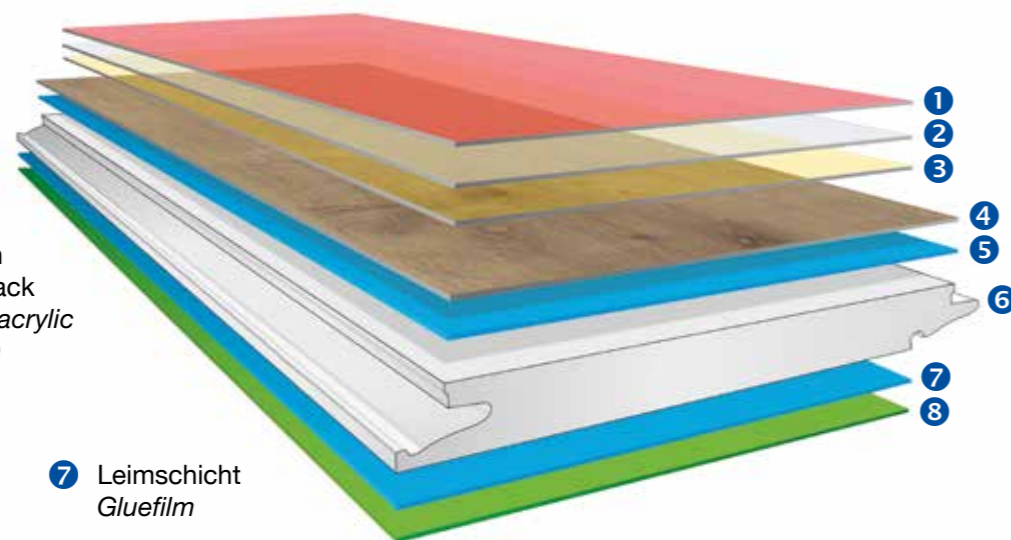
*A special foil (release foil) for producing a structured effect is applied to the top lacquer layer and, by way of a precisely controlled electron beam, both coatings and impregnations are cured without the application of heat and pressure. After completion of curing, the release foil is removed or can be left on the surface as a protective foil.*

*Using different types of release foil, we produce different degrees of gloss, ranging from dull matt to high gloss, as well as various three-dimensional structures.*

*As a result of the complete cross-linkage, perfectly closed surface structures can be achieved which, in addition to having excellent scratchproof properties, are also highly resistant to the effects of water and chemicals, a factor which makes them extremely easy to clean.*

*Using acrylic resins, it is possible to reproduce even the smallest nuances of the various decor prints. The brilliant effect of the reproduction, above all in the high-gloss segment, is absolutely unique, especially with dark decors. But also the haptic effect – the feeling experienced by touching the surface – is something very special.*

*The surfaces are warm and pleasant to the touch, owing to the low degree of thermal conductivity of the acrylic resins used.*



1 Deckschicht Top layer

2 Tragschicht Base layer

3 Imprägnatschicht  
Impregnated layer

4 Imprägniertes Dekorpapier  
Impregnated decor paper

5 Leimschicht Gluefilm

6 Spezial-HDF-Platte extra hohes  
Raumgewicht, wirkt schalldämmend  
Special HDF core the extra high  
density is sound absorbing

3-fach  
Acryllack  
Triple acrylic  
vanish

7 Leimschicht  
Gluefilm

8 Schalldämmende  
Spezialbeschichtung  
wirkt stabilisierend  
Sound absorbing Special layer  
stabiliser



#### Anders von Anfang an

Das patentierte Herstellungsverfahren, mit dem die hochwertigen EPL-Schichtstoffe hergestellt werden, ist nicht nur umweltschonend, sondern die Basis der guten ELESAGO®-Böden mit vielen positiven Eigenschaften.

#### Anders in der Optik

„Fast besser als echt“, so der Titel einiger Pressemeldungen über die unvergleichbare und faszinierende klare, sowie detailgetreue, Optik von ELESAGO®-Böden in Unidekoren, Holz- und Steindesigns.

#### Anders zu Verarbeiten

Mit den wohl besten Verbindungen der Welt sind alle ELESAGO®-Böden schnell und problemlos verlegt. Werkzeug wird zur Verlegung der Fläche fast nicht mehr benötigt.

#### Anders im Alltag

Die extreme Oberflächendichte bei allen glatten und strukturierten Designs, sowie die antistatischen Eigenschaften von ELESAGO® floor sorgen dafür, dass mikroskopische Partikel sich nicht festsetzen können und Staub sich leicht aufnehmen lässt. Ein nelfeuchtes Baumwolltuch reicht bei größerer Verschmutzung völlig aus.

#### Different from the start

The patented manufacturing process, produced with high quality EPL-Laminate, is not only environmentally friendly, it is also the basis of the great ELESAGO® floors which have many positive qualities.

#### Different optically

„Almost better than the real thing“, reads the title of several press reports about the incomparable, captivatingly clear and detailed looks of ELESAGO® floor in both wood and stone designs.

#### Different to work with

With arguably the best joints in the world, the ELESAGO® floors are installed quickly and problem-free. Tools are no longer needed for laying the surface, apart from around the edges of corners or offsets.

#### Different in everyday life

The high density of all surface structures, as well as the anti-static properties of ELESAGO® floors ensure that microscopic particles cannot collect on the surface and that dust can be easily removed. A damp cotton cloth is enough to get rid of more stubborn dirt.

EXTRA  
Sensitive



Frei von Lösungsmitteln und hautreizenden Allergenen.  
Free of solvents and irritating allergens.

**ELESGO®**



**PE-Folie** Foliendampfbremse (10 und 25 m<sup>2</sup> Rollen)  
**Unterlage für Laminat und Parkett**  
*PE-Sheeting* Dampproof barrier foil (10 und 25 m<sup>2</sup> Roll)  
*Underlay for Laminat and Parkett*



**Schaumfolie** (versch. Stärken und Rollen)  
**Unterlage für Laminat und Parkett**  
*Foam sheeting* (different thicknesses and lengths)  
*Underlay for Laminat and Parkett*



**ProfiAkustik** (15 m<sup>2</sup> Rolle)  
**Unterlage für Laminat und Parkett**  
*ProfiAkustik* (15 m<sup>2</sup> Roll)  
*Underlay for Laminat and Parkett*



**PremiumAkustik** (7 m<sup>2</sup> Rolle)  
**Unterlage für Laminat und Parkett**  
*PremiumAkustik* (7 m<sup>2</sup> Roll)  
*Underlay for Laminat and Parkett*



**Protecta Schalldämmung** (25 m<sup>2</sup> Rolle)  
**Unterlage für Laminat und Parkett**  
*Protecta sound absorber* (25 m<sup>2</sup> Roll)  
*Underlay for Laminat and Parkett*



**Korkunterlage** (10 m<sup>2</sup>)  
**Unterlage für Laminat und Parkett**  
*Cork underlay* (10 m<sup>2</sup> Roll)  
*Underlay for Laminat and Parkett*



**ProStabilo** (16,5 m<sup>2</sup> Rolle)  
**Unterlage für Laminat und Parkett**  
*ProStabilo* (16,5 m<sup>2</sup> Roll)  
*Underlay for Laminat and Parkett*



**ProSilencio** (15 Platten = 7 m<sup>2</sup>)  
**Unterlage für Laminat und Parkett**  
*ProSilencio* (15 Tiles = 7 m<sup>2</sup>)  
*Underlay for Laminat and Parkett*



**LVT Acoustic Silent** (10 m<sup>2</sup> Rolle)  
**Unterlage für Vinylböden**  
*LVT Acoustic Silent* (10 m<sup>2</sup> Roll)  
*Underlay for Vinyl flooring*

**Unterlags-Materialien Underlay**  
(LxBxH)

061013	Folien-Dampfbremse <i>Dampproof barrier foil</i>	Rolle 25 m <sup>2</sup> , 25m x1m x 0,2mm
061014	Folien-Dampfbremse <i>Dampproof barrier foil</i>	Rolle 10 m <sup>2</sup> , 10m x1m x 0,2mm
061020	Schaumfolie (18 dB) <i>Foam sheeting (18 dB)</i>	Rolle 25 m <sup>2</sup> , 25m x 1m x 2mm
061024	Schaumfolie (18 dB) <i>Foam sheeting (18 dB)</i>	Rolle 10 m <sup>2</sup> , 10m x 1m x 2mm
061025	Schaumfolie (18 dB) <i>Foam sheeting (18 dB)</i>	Rolle 25 m <sup>2</sup> , 25m x 1m x 4mm
061027	ProfiAkustik Schalldämmung (18 dB) <i>ProfiAkustik Sound absorber (18 dB)</i>	Rolle 15 m <sup>2</sup> , 15m x 1m x 2mm
061033	PremiumAkustik (18 dB) <i>PremiumAkustik (18 dB)</i>	Rolle 7 m <sup>2</sup> , 7m x 1m x 2,25mm
061030	Protecta-Schalldämmung (19 dB) <i>Protecta-Sound absorber (19 dB)</i>	Rolle 25 m <sup>2</sup> , 25m x 1m x 2mm
061054	Korkunterlage (16 dB) <i>Cork underlay (16 dB)</i>	Rolle 10 m <sup>2</sup> , 10m x 1m x 2mm
061077	ProStabilo (20 dB) <i>ProStabilo (20 dB)</i>	Rolle 16,5 m <sup>2</sup> , 15m x 1,1m x 2,2mm
061066	ProSilencio (bis 22dB) 15 Platten = 7 m <sup>2</sup> , Dämmplatten 79cm x 59cm x 4mm <i>ProSilencio (bis 22dB) 15 Tiles = 7 m<sup>2</sup>, Tiles 79cm x 59cm x 4mm</i>	
061067	ProSilencio (bis 22 dB) 15 Platten = 7 m <sup>2</sup> , Dämmplatten 79cm x 59cm x 5mm <i>ProSilencio (to 22 dB) 15 Tiles = 7 m<sup>2</sup>, Tiles 79cm x 59cm x 5mm</i>	
061044	LVT Acoustic Silent (13 dB) <i>LVT Acoustic Silent (13 dB)</i>	Rolle 10 m <sup>2</sup> , 10m x 1m x 1,4mm

**Werkzeuge Tools**

061569	DAZU® Verlegehilfe <i>DAZU® Publishing help</i>	Fixierband <i>Fixation</i>
061560	DAZU® Verlegewerkzeug-Set <i>DAZU® Publishing tool set</i>	Standard
061506	Keile <i>Wedges</i>	Holz 20 St.
061280	Leistenclips <i>Clips for skirting</i>	30 St.
061290	Leistendübel <i>Owels for skirting</i>	50 St.
061299	Leistendübel <i>Owels for skirting</i>	1.000 St.
061505	Profi-Keile <i>Profi wedges</i>	Kunststoff 16 St.
061295	Schablone für Leistendübel lose <i>Template for skirting dowels loos</i>	
061503	Schlagklotz <i>Tapping block</i>	
061500	Schlagholz <i>Bat</i>	Standard
061561	Verlegewerkzeug-Set <i>Installation Tool Set</i>	
061501	Zugeisen <i>Crowbar</i>	Standard

	Gehschallverbesserung <i>Footfall</i>	Trittschalldämmung <i>Subsonic noise insulation</i>	Eignung für Fußbodenheizung <i>Compatibility with underfloor heating</i>	Feuchteschutz <i>Moisture prevention</i>	Ausgleich von Unebenheiten <i>Pressure stability</i>	Druckstabilität
Premium Akustik	*****	***	*****	*****	***	*****
Profi Akustik	****	*****	*****	-	**	***
Korkunterlage <i>Cork underlay</i>	*	***	****	-	**	**
Schaumfolie 2 mm <i>Foam sheeting 2 mm</i>	*	**	***	-	*	*
Schaumfolie 4 mm <i>Foam sheeting 4 mm</i>	*	***	****	-	**	*
Protecta <i>Preducta</i>	*	*	**	*****	*	*
ProStabilo	***	*****	*	-	*****	*****
ProSilencio	**	*****	*	-	*****	***
LVT Acoustic Silent	***	***	*****	-	*	*****

\*\*\*\*\* = Sehr gut very good    \*\*\*\* = Gut good    \*\*\* = Befriedigend satisfactory



- 1 PremiumAkustik
- 2 ProfiAkustik
- 3 Korkunterlage *Cork underlay*
- 4 LVT Acoustic silent
- 5 Schaumfolie *Foam sheeting*
- 6 Protecta
- 7 ProStabilo
- 8 Foliendampfbremse *Dampproof barrier foil*
- 9 ProSilencio

**Zubehör Accessoires**



**Leisten & Bodenprofile**  
**Mouldings & Flooring profiles**



**Ptofilsockelleiste** *Profile skirting*



**Sockelleiste Classic** *Skirting classic*



**Sockelleiste** *Skirting*



**Rundsockelleiste** *Rounded skirting*



**Ausgleichsschiene**  
*Stepped floor covering joint*

**Ausgleichsschienen** *Stepped floor covering joint*  
 dekorgleich oder eloxiert *the same decor or anodized*



**Übergangsschiene**  
*Flat floor covering joints*

**Übergangsschienen** *Flat floor covering joints*  
 dekorgleich oder eloxiert *the same decor or anodized*

**Leisten & Bodenprofile**  
**Mouldings & Flooring profiles**

Dekore Decor	Profilsockelleisten Profile skirting		Rundsockelleisten Rounded skirting		Sockelleisten Skirting		Sockelleisten Classic Skirting Classic		Ausgleichsschienen Stepped floor covering joint		Übergangs- schienen Flat floor cover- ing joint	
	2600x40x20MM		2600x58x16MM		2600x70x18MM		2600x110x15MM		900x38MM		900x40MM	
	Artikel-Nr.	OF	Artikel-Nr.	OF	Artikel-Nr.	OF	Artikel-Nr.	OF	Artikel-Nr.	OF	Artikel-Nr.	OF
Antikweiß <i>Antique white</i>	658734	R.P.	658934	R.P.					061847	R.P.	061857	R.P.
	658826	S.G.	659034	S.G.								
Bergkirsche <i>Mountain cherry</i>	658841	R.P.	658941	R.P.			658913	R.P.	069802	R.S.		
	658829	S.G.	659041	S.G.			658919	S.G.				
Black Pearl	658779	S.G.									061796	S.G.
Cararra weiß <i>Carrara white</i>					652030	R.P.			069703	S.G.	069753	S.G.
Colorado	658884	S.C.	659076	S.C.			658994	S.C.	069818	S.C.	069868	S.C.
							659002	S.G.				
Color black	658815	S.G.					658991	S.G.	069841	S.G.	069891	S.G.
			659015	S.G.								
Color ELESAGO rot <i>Color ELESAGO red</i>	658814	S.G.	659014	S.G.					069842	S.G.	069892	S.G.
Color grey			659018	S.G.								
Color white	658816	S.G.	659016	S.G.			658920	S.G.	069840	S.G.	069890	S.G.
Color white arktis			659031	S.G.			658996	S.G.	069701	S.G.	069751	S.G.
Deutsche Eiche <i>German oak</i>	658895	R.P.	658906	R.P.			658993	R.P.	069709	R.S.	069759	R.S.
Eiche Barolo <i>Barolo oak</i>					652015	R.P.			069718	S.M.	069768	S.M.
Eiche Bernstein <i>Amber oak</i>					652012	R.P.			069710	S.M.	069760	S.M.
Eiche Delikat <i>Satin oak</i>	658859	R.P.	658929	R.P.	652017	R.P.	658992	R.P.	069707	R.S.	069757	R.S.
			659019	S.G.								
Eiche Diamant <i>Diamond oak</i>					652011	R.P.	658997	R.P.	069705	S.M.	069755	S.M.
Eiche Mammut <i>Mammoth oak</i>	658890	R.P.	658936	R.P.	652016	R.P.	658921	R.P.	069711	R.S.	069761	R.S.
Eiche Nordic <i>Nordic oak</i>	658854	R.P.	658958	S.C.	652013	R.P.	658900	R.P.	069811	R.P.	069861	R.P.
Eiche Orient <i>Oriental oak</i>	658853	R.P.	658957	R.P.			658995	R.P.	069812	R.P.	069862	R.P.
Eiche Tabak <i>Tobacco oak</i>	658858	R.P.	658962	R.P.					069815	R.P.	069865	R.P.
	658883	S.C.	659075	S.C.								
Freestone	658717	S.G.							061744	S.G.	061794	S.G.
Juparana	658835	S.C.							061740	S.G.	061790	S.G.
	658712	S.G.										
Konkret	658891	R.P.	658938	R.P.								
Merbau Classic	658743	R.P.	658943	R.P.			658910	R.P.	061826	R.P.	061896	R.P.
	658776	S.G.							061735	S.G.	061784	S.G.
Metallic grau <i>Metallic grey</i>												
Mooreiche <i>Moor oak</i>	658849	R.P.	659049	S.G.					069809	R.P.	069859	R.P.
	658827	S.G.										
Moselaner Walnuss <i>Canyon mountain walnut</i>			658975	R.P.								
Nostalgie Eiche grau <i>Nostalgic grey oak</i>			658970	R.P.					069717	W.T.	069767	W.T.

Dekore Decor	Profilsockelleisten Profile skirting		Rundsockelleisten Rounded skirting		Sockelleisten Skirting		Sockelleisten Classic Skirting Classic		Ausgleichsschienen Stepped floor covering joint		Übergangs- schienen Flat floor cover- ing joint	
	2600x40x20MM		2600x58x16MM		2600x70x18MM		2600x110x15MM		900x38MM		900x40MM	
	Artikel-Nr.	OF	Artikel-Nr.	OF	Artikel-Nr.	OF	Artikel-Nr.	OF	Artikel-Nr.	OF	Artikel-Nr.	OF
Nostalgie Eiche natur <i>Nostalgic nature oak</i>			658969	R.P.			658988	R.P.	069716	W.T.	069766	S.G.
							659004	S.G.				
Nussbaum <i>Walnut</i>	658753	R.P.					658990	R.P.	061842	R.P.	061783	R.P.
	658719	S.G.							061734	S.G.	061851	S.M.
Pinie Antik <i>Antique Pinie</i>	658887	R.P.	658932	R.P.					069708	R.S.	069758	R.P.
Potteiche <i>Pott oak</i>	658857	R.P.	658961	R.P.					069810	R.P.	069860	D.F.
	658882	S.C.	659074	S.C.								
Sommereiche <i>Summer oak</i>	658846	R.P.	658939	R.P.			658904	R.P.	069805	R.S.	069855	S.G.
Tal Eiche natur <i>Valley oak nature</i>			658967	R.P.			658979	R.P.	069714	W.T.	069764	W.T.
Tal Eiche weiß <i>Valley oak white</i>			658968	R.P.					069715	W.T.	069765	R.S.
Ulme hell <i>Elm light</i>	658889	R.P.	658935	R.P.								
Vulcano			659087	R.P.								
Walnuss <i>Black Walnut</i>	658822	S.G.	659022	S.G.			658918	R.P.	061739	S.G.	061788	S.G.
									Eloxierte Schienen			
Bronze									061403		061483	
Gold									061401		061481	
Silber <i>Silver</i>									061402		061482	

Auch in vielen weiteren Dekoren und Profilen erhältlich. Weitere Informationen erhalten Sie in unserem Leisten Katalog.  
Also available in a number of other decors and profiles. You can find more information in our mouldings catalogue.

S.G. = Superglanz *Supergloss*  
R.P. = Real Pearl  
S.M. = Seiden Matt *Natural satin*  
D.F. = Double Finish  
W.T. = Wood Texture  
R.S. = Real Structure

**Leisten & Bodenprofile**  
**Mouldings & Flooring profiles**

## LEISTENCLIP FÜR VIELE PROFILE

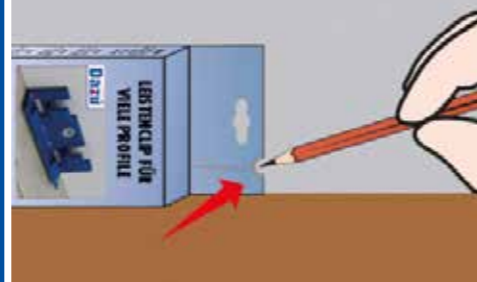
### Vorteile auf einen Blick

- Einfache Montage
- Flexibel: Leisten jederzeit abnehmbar
- Stauraum für Kabelführung
- Unsichtbare Befestigung

#### Clips anschrauben

Clips können mehrfach montiert und demontiert werden

Markierpunkt anzeichnen  
Schablone für die Markierung der Bohrloch-höhe auf der Verpackung



Leiste auf Maß schneiden und auf den Clips aufdrücken.



Leistenclip 061280

Leistenclips 30 Stück mit Schrauben und Dübeln



## MOUNTING CLIP FOR MANY PROFILES

### They advantages at a glance

- Easy installation
- Flexible: Mouldings can be removed and replaced anytime
- Gaps for placement of cables behind the mouldings
- Hidden attachments

#### Screw the clips

Clips can be dismantled and re-fixed

Mark the point to be drilled  
The template for marking the drilling point is found on the packaging



Affix the clips – Cut mouldings to measure and press onto the clips



Moulding clips 061280

Moulding clips 30 pieces with screws and dowels



Leistendübel 061290

Leistendübel 50 Stück mit Schablone

Einfache Montage:  
Loch (ca. 6 mm Durchmesser) durch die entsprechende Öffnung der Schablone bohren.  
Ca. 40 mm tief bohren (Dübel kann auch gekürzt werden) und den Leistendübel vorsichtig einschlagen.  
Leiste aufdrücken und fertig.



Leistenkleber 061111



Der Profi-Leistenkleber kommt überall dort zum Einsatz, wo Sockelleisten geklebt werden müssen oder sollen. Der Kleber kann an Wänden wie auf dem Untergrund gleichermaßen verwendet werden und sorgt für einen sicheren Halt. Dank der starken Haftwirkung und der kurzen Trockenzeit ist eine schnelle und sichere Verarbeitung möglich.  
Den Profi-Leistenkleber auf die zu montierende Leiste oder das Profil auftragen und kurz antrocknen lassen, danach am gewünschten Bauteil fest andrücken.

Sicherlich kann man die Leisten auf traditioneller Art nageln oder anschrauben. Das Annageln der Sockelleisten ist eine einfache und schnelle Methode, die Leisten an der Wand zu befestigen. Unschön hierbei sind die sichtbaren Nägelköpfe und das Ganze funktioniert nicht bei extrem harten Wänden. Natürlich können auch Sockelleisten mit Schrauben und Dübeln befestigt werden. Aber auch hier sind die silbernen Schraubköpfe deutlich sichtbar und werden das Gesamtbild stören.



Moulding dowels 061290

Moulding dowels 50 pieces with template

Easy installation:  
Hole (about 6 mm in diameter) drill through the corresponding hole in the template.  
Drill a hole approximately 40mm deep (the dowel can be shortened) and then gently knock the dowels into the wall and affix the moulding.



Moulding adhesive 061111

The professional moulding adhesive can be used where mouldings need to be glued. The adhesive can be used on walls or floors and is safe and strong. Thanks to the strength of the adhesive and its short drying time, a quick and safe installation is possible. The professional adhesive should be applied to the moulding or profile, left to dry slightly and then pressed onto the corresponding surface.

One can securely affix mouldings in the customary way by nailing or screwing. Nailing is may be the quickest way to affix mouldings, but the negative side to this method is that the nail heads are visible and nailing does not work with very hard walls. Screwing presents a similar problem, as the screw head would ruin the finish.

**Befestigungssysteme  
Fixing Systems**



**HDM GmbH**  
Am Schürmannshütt 23  
D-47441 Moers

[info@hdm-gmbh.com](mailto:info@hdm-gmbh.com)

[www.hdm-gmbh.com](http://www.hdm-gmbh.com)

